

Projet de parc éolien de Louin

Communes de Louin et Airvault

Département des Deux-Sèvres (79)



Dossier de Demande d'Autorisation Environnementale (DDAE)

Pièce 10b : Eléments graphiques



**AEPE
Gingko**

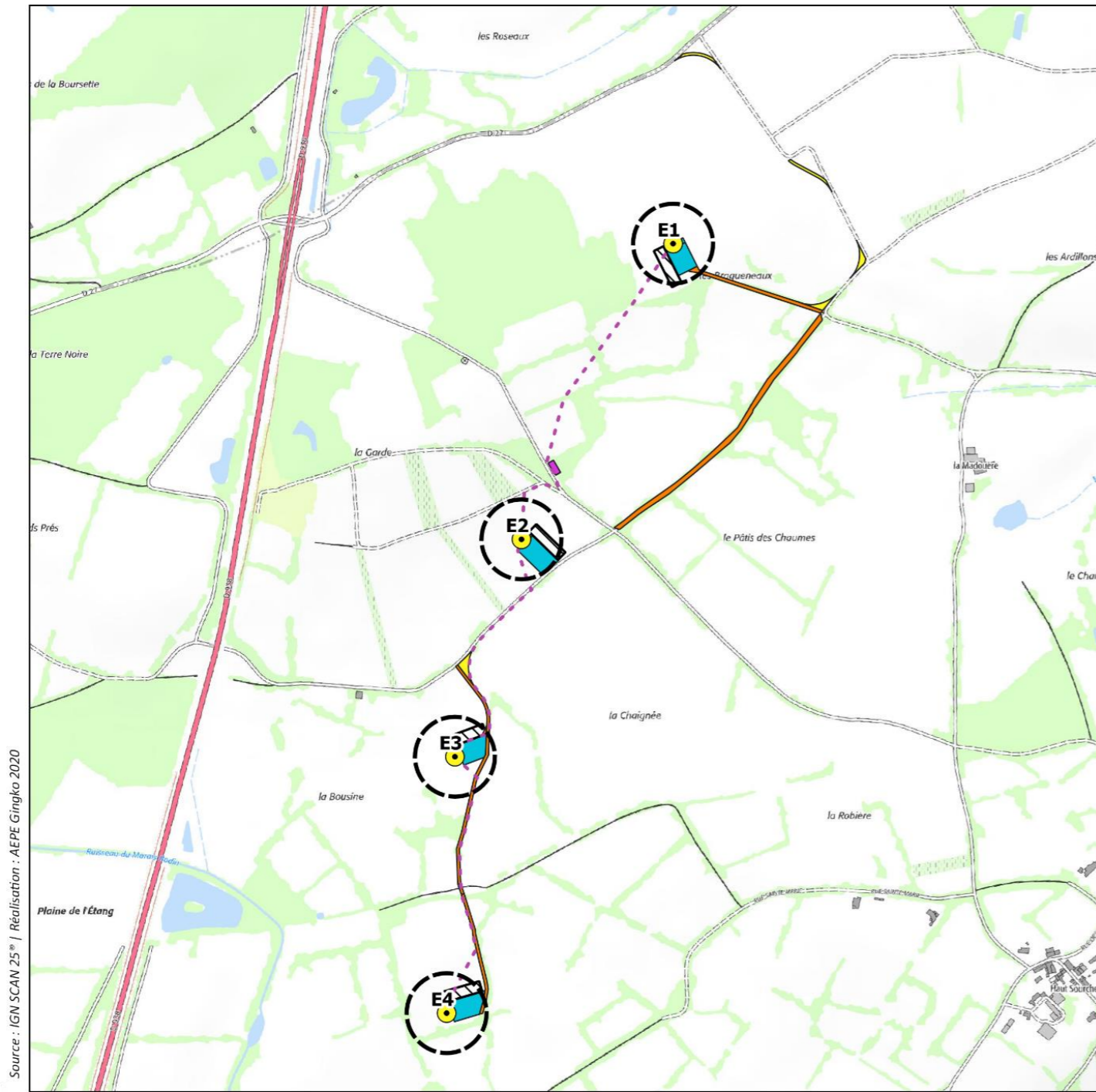
Atelier d'écologie paysagère
& environnementale

7, rue de la Vilaine
Saint-Mathurin-sur-Loire
49 250 LOIRE-AUTHION

02 41 68 06 95
www.aepe-gingko.fr
contacts@aepe-gingko.fr

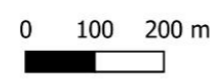


Août 2022



Source : IGN SCAN 25® | Réalisation : AEPE Gingko 2020

AEPE Gingko **Plan d'implantation des éoliennes et des aménagements annexes**

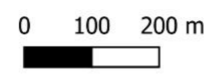


- ⊙ Eoliennes
- Zone de survol
- Fondations
- ▬ Accès (permanents)
- ▬ Virages (temporaires)
- ▭ Aires de grutage
- ▭ Emprise d'accueil des postes de livraison
- - - Cablage interéolien
- ▨ Aires de stockage (temporaire)



Source : IGN SCAN 25® | Réalisation : AEPE Gingko 2020

AEPE Gingko **Plan d'implantation des éoliennes et des aménagements annexes**



- ⊙ Eoliennes
- Zone de survol
- Fondations
- ▬ Accès (permanents)
- ▬ Virages (temporaires)
- ▭ Aires de grutage
- ▭ Emprise d'accueil des postes de livraison
- - - Cablage interéolien
- ▨ Aires de stockage (temporaire)



Source : IGN SCAN 100©, IGN Photographies aériennes© Réalisation : AEPE Gingko 2020



Localisation de l'aire d'accueil des postes de livraison



- Zone de survol
- Eoliennes
- Fondations
- Aire de grutage
- Chemins d'accès
- Aire d'accueil des postes de livraison
- Raccordement électrique

